

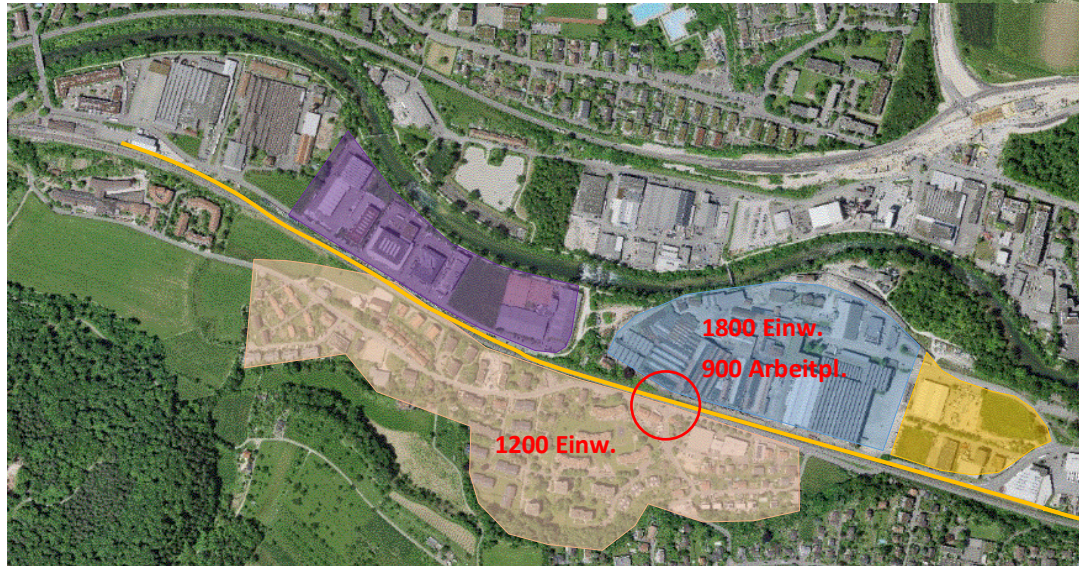
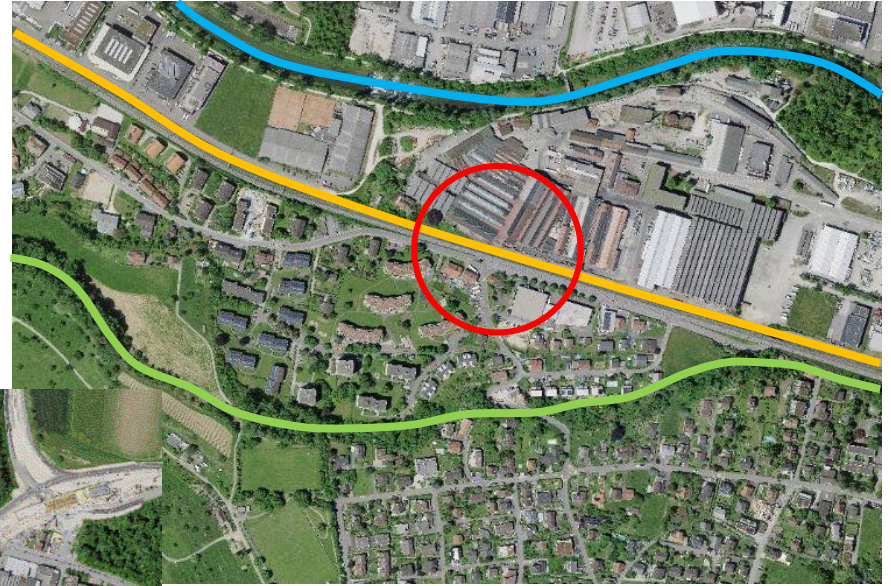
# INFORMATIONSANLASS ZUR UNTER- FÜHRUNG LANGSAMVERKEHR APFELSEE

## Ortsentwicklung und Verkehr

15. FEBRUAR 2023



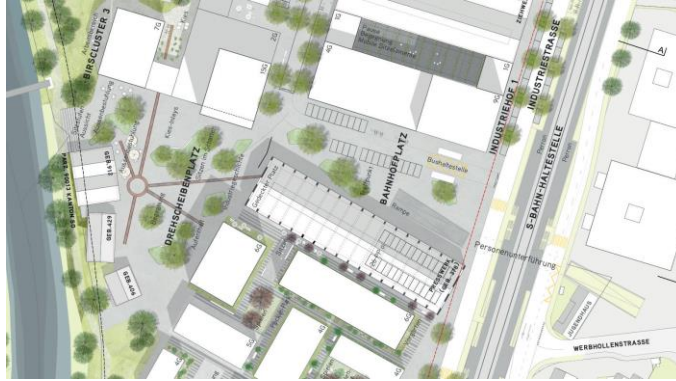
## Die zukünftige städte- bauliche Umgebung



### DER NEUE ORT IN DER BIRSBSTADT

- Quartier zwischen Hangkante und Birs
- SBB-Haltestelle, als Mitte des neuen Quartiers  
HIAG- Apfelsee Birsmatten
- Den Schnitt durch die SBB-Linie teilweise  
aufheben – die Quartiere verbinden

# Die zukünftige städtebauliche Umgebung



## STÄDTISCHE RÄUME, ZENTRUM

- Bahnhof- und Drehscheibenplatz
- Dies gibt ein neues Zentrum für mindestens 4'200 Einwohner
- Markante alte Industriegebäude und grosse Neubauten werden die Stimmung prägen.



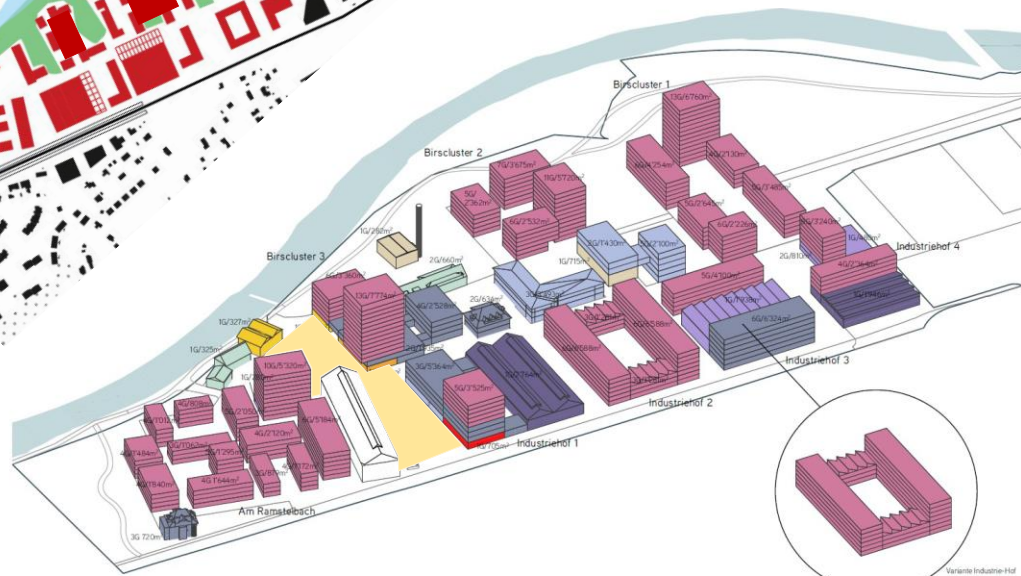
## Die zukünftige städtebauliche Umgebung

### DIE STÄDTEBAULICHE IDEE

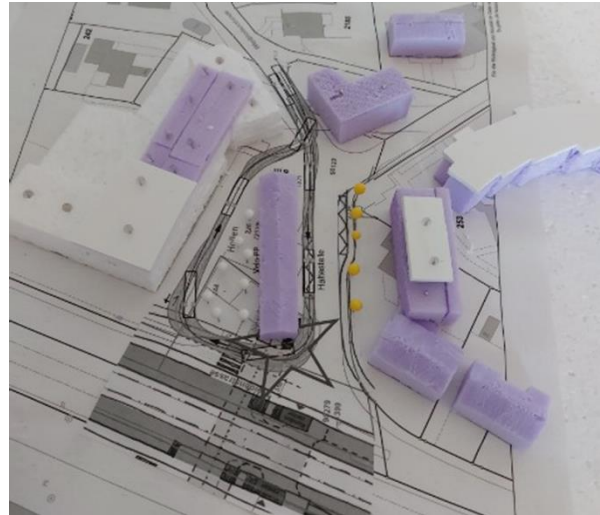
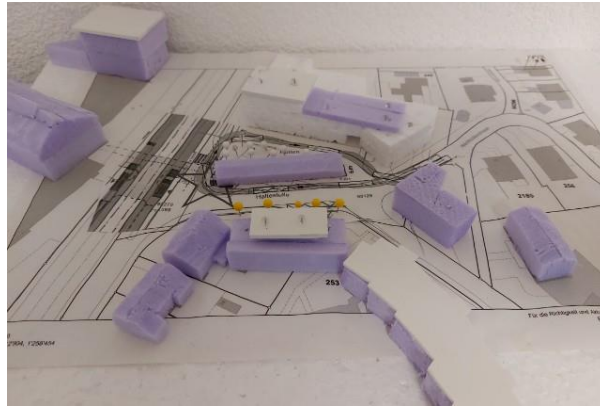
- Entlang der Eisenbahn ein Streifen mit Baufeldern Schwerpunkt Gewerbe
- Entlang der Birs Auenwald, Natur und Erholung
- Dazwischen Wohnen, verzahnt mit dem Grünraum
- Als Zentrum: Bahnhof- und Drehscheibenplatz



- Arbeits- und Wohnraum für bis zu 900 Beschäftigte und 1'800 Einwohner
- Anrechenbare Geschossfläche: 130'000 bis 140'000qm
- Grundstücksfläche HIAG 136'000 qm
- Investitionspotenzial rund CHF 520 Mio.
- Dazu kommt Wyden-Nord, Apfelsee und Birmatten



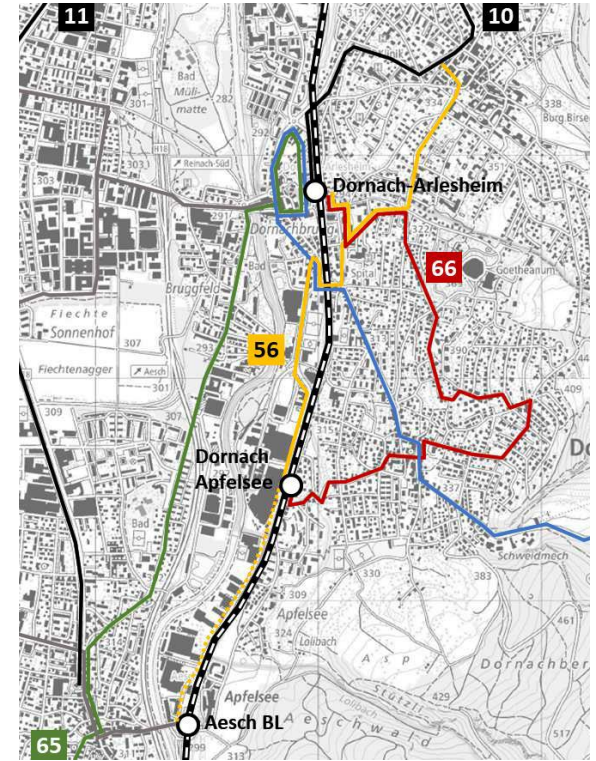
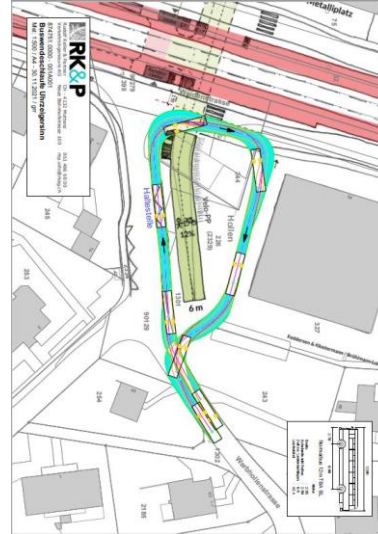
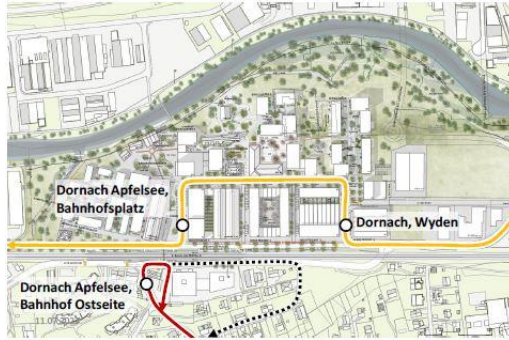
## Die zukünftige städtebauliche Umgebung



**ZENTRUM IST BEIDSEITIG DER SBB,  
AUCH FÜR DAS APFELSEE-QUARTIER**

- Verdichtung um den Quartierplatz
- Dienstleistung, Kleingewerbe und Wohnen statt Industrie-Gewerbe.

## Verkehrstechnische Umgebung



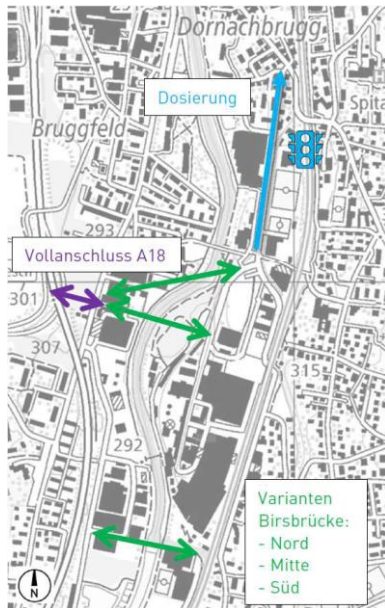
### DIE BUS-LINIEN

- Die Linie 66 fährt im ¼-Stundentakt in beiden Richtungen an die 2 Bahnhöfe von Dornach, östlich der SBB
- Eine neue Linie fährt im ½-Stundentakt westlich der SBB an die 2 Bahnhöfe von Dornach und nach Arlesheim-Dorf

## Verkehrstechnische Umgebung

### MOTORISIERTER INDIVIDUALVERKEHR Zubringer Dornach/Aesch A-18

- Im neuen Zonenplan werden für alle drei Varianten die Trassen freigehalten
- Der Variantenentscheid wird von den Kantonen Solothurn und Baselland unter Einbezug der Gemeinden gefällt.
- Die Lage des A-18-Zubringers hat auf das Bahnhofgebiet keinen grossen Einfluss
- Man rechnet im Endausbau mit 5'000 Fahrz./Tag, Wyden-Nord und Birmatten nicht eingerechnet.
- Das wäre etwas mehr, als beim Museumsplatz, aber viel Schwerverkehr, dazu noch 2 Neubaugebiete.
- Auf der Apfelseestrasse gibt es kaum Mehrverkehr

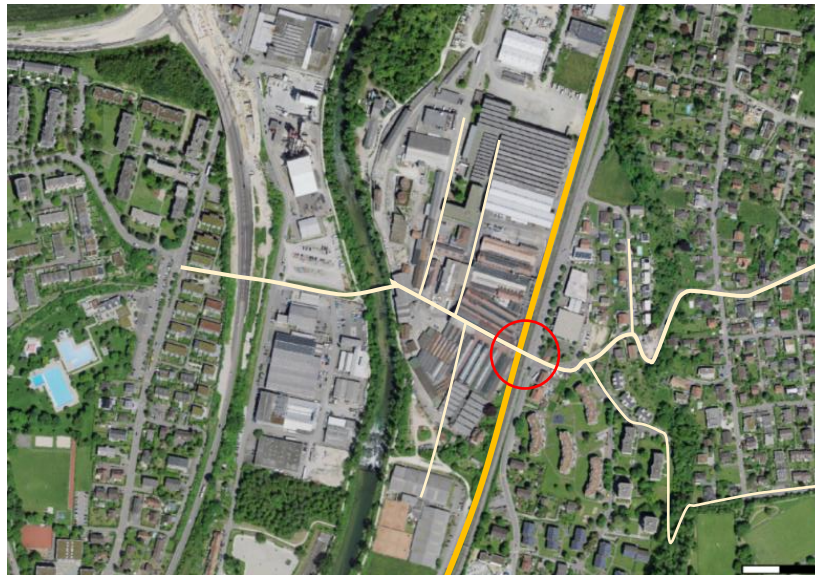


## Verkehrstechnische Umgebung

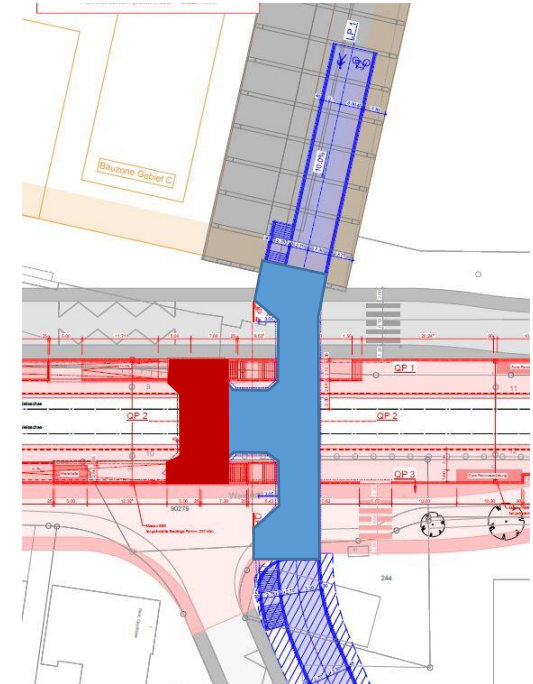


### VELOVERKEHR

- Die neue Velovorzugsroute (VVR) führt entlang der Bahn durch das Laufental bis Basel
- Zubringer führen als Querverbindungen aus den angrenzenden Quartieren und Dörfern zum Bahnhof
- Auf der VVR ist mit mehr als 1'000 Velos/Tag zu rechnen. Der Verkehr auf den Querrouten ist schwer zu beziffern.



## SBB-Haltestelle Apfelsee



- **DIE HALTESTELLE MIT UNTERFÜHRUNG**
- Das Bauwerk der SBB erhält rechts und links der Schienen zwei Perrons, die durch Rampe und Treppe unter den Geleisen verbunden sind.
- Das Bauwerk der Gemeinde Dornach erhält eine Velo- und Fussgängerrampe ins Apfelseequartier und ins HIAG-Areal
- Die beiden Bauwerke sind unter den Geleisen verbunden

