

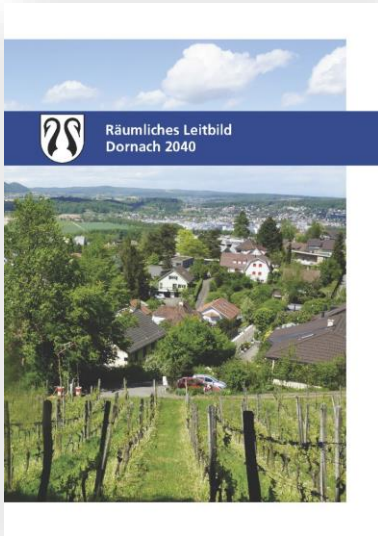
# ÖFFENTLICHE INFORMATIONSVER- ANSTALTUNG ZUM WYDENECK

20. OKTOBER 2021




# ORTSPLANREVISION

6 Schlüsselräume im  
räumlichen Leitbild

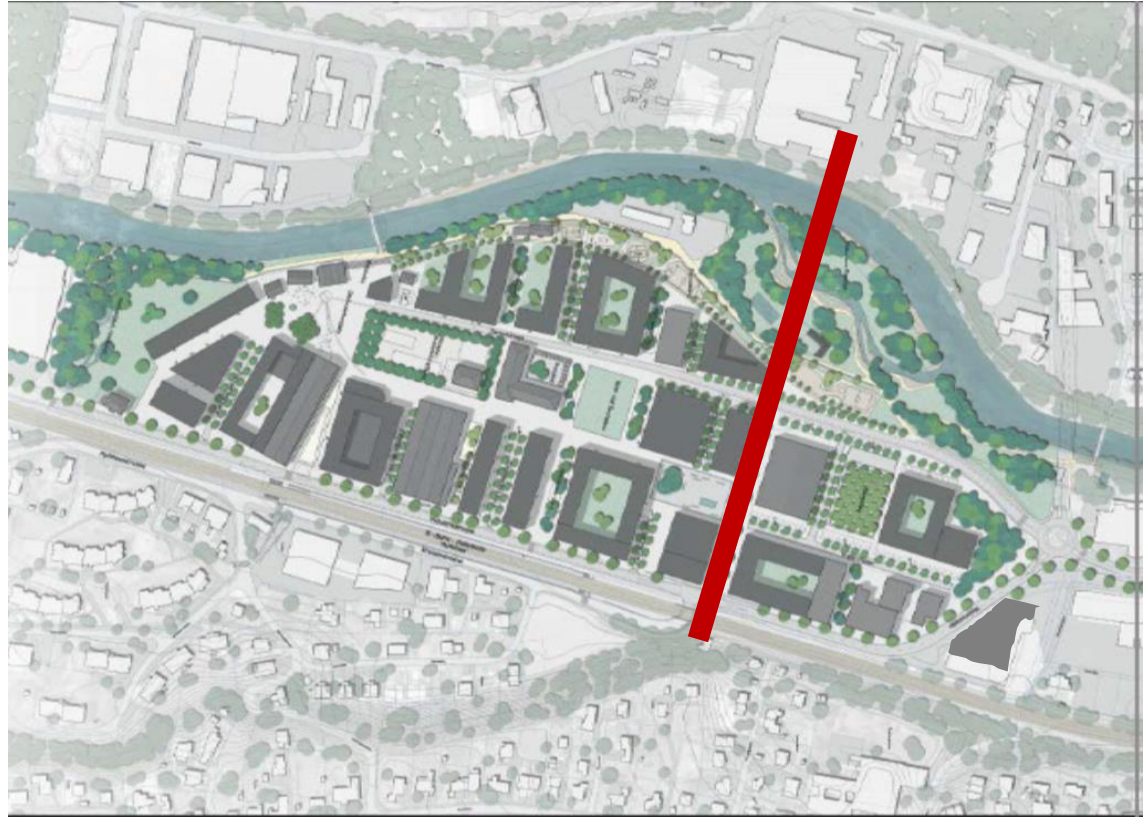


Durch die Gemeinde-  
versammlung  
verabschiedet am  
13. Juni 2018

-  Schlüsselräume entwickeln
- A** Schlüsselraum Bahnhof-Nepomukplatz
- B** Schlüsselraum Oberdomach
- C** Schlüsselraum Bruggweg Süd
- D** Schlüsselraum Birs
- E** Schlüsselraum Widen / Apfelsee
- F** Schlüsselraum Goetheanum

## SCHLÜSSELRAUM WYDEN BESTEHT AUS HIAG-AREAL UND WYDEN-NORD

- Wyden: Das Gebiet westlich der SBB von Aesch bis Sportplatz / Treff-12
- Zwischen SBB-Trasse und Birs Stimmung von industriellem Lärm bis natürlicher Stille



## BAUSTELLEN DER GEMEINDE UM DAS HIAG-AREAL

- Naturraum Birs
- Anbindung Apfelseequartier durch S-Bahnhaltestelle
- Verkehr: Langsamverkehr, A-18-Anschluss, S-Bahnhaltestelle
- Mehrwertabgabe

# NATURRAUM BIRS

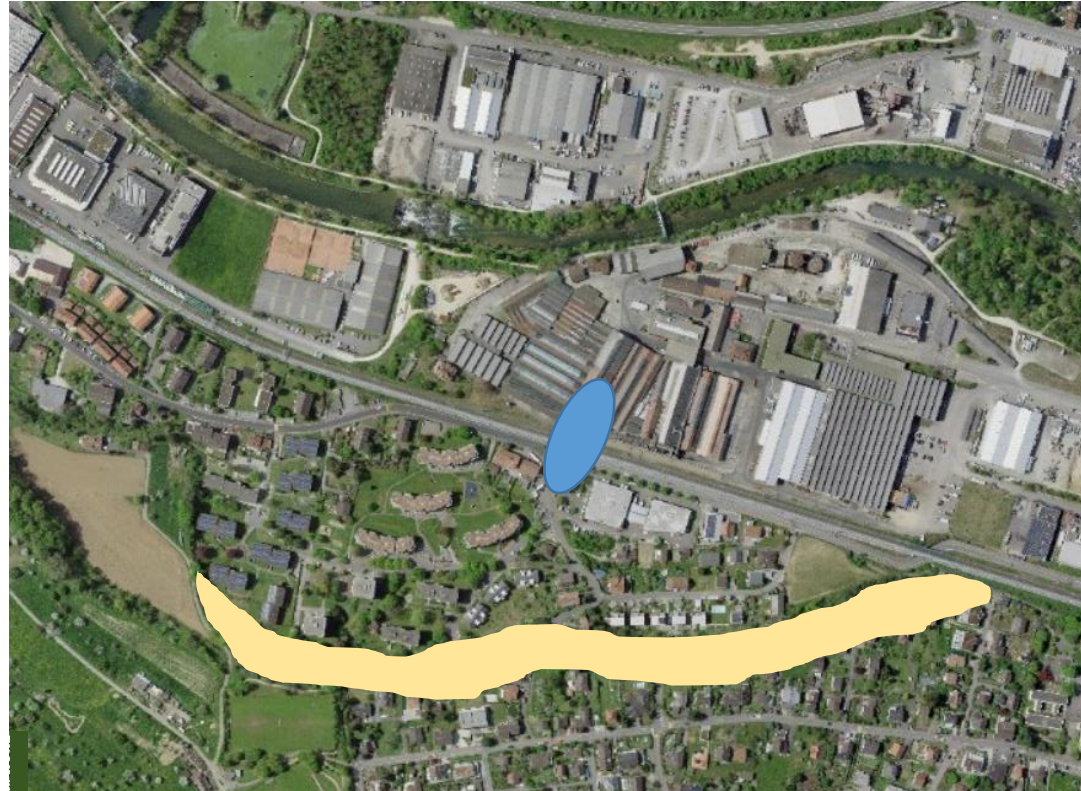
## Birsraum Natur und Erholung

Perimeter der  
Studie H&W 2019  
Synthese



# ANBINDUNG APFELSEEQUAR- TIER AN DAS WYDENAREAL

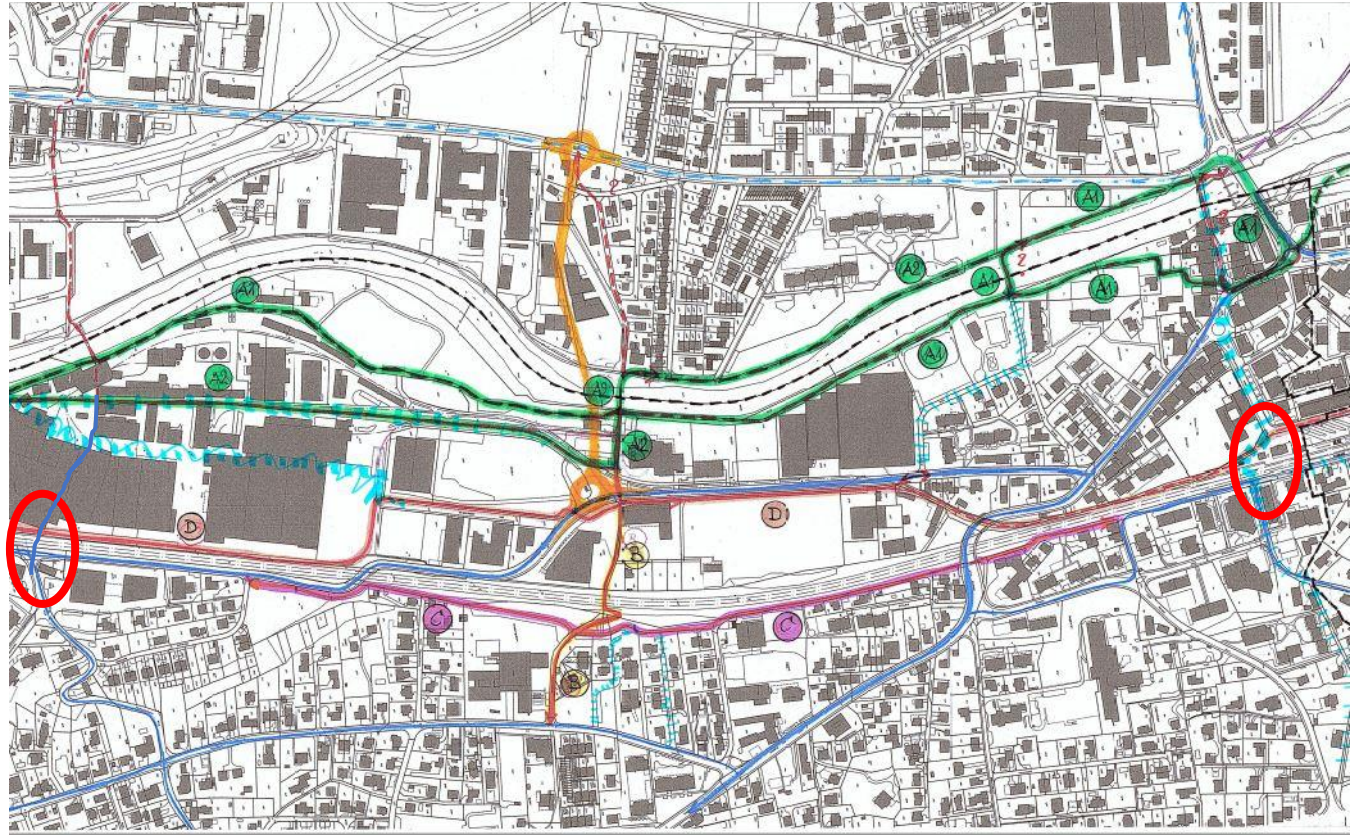
S-Bahnhaltestelle,  
Bahnhofplatz und  
Unterführung für  
Fussgänger und  
Velo



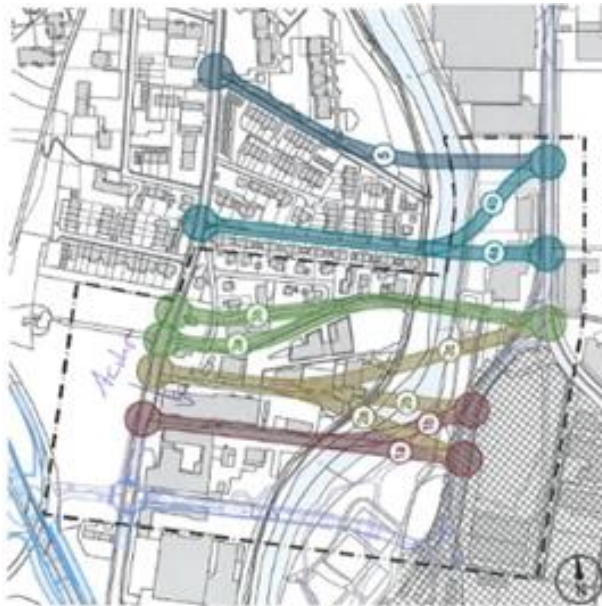
## VERKEHR: Langsamverkehr

Velorouten müssen koordiniert werden.

- Vorzugsroute
- Querverbindung
- Erholung an der Birns

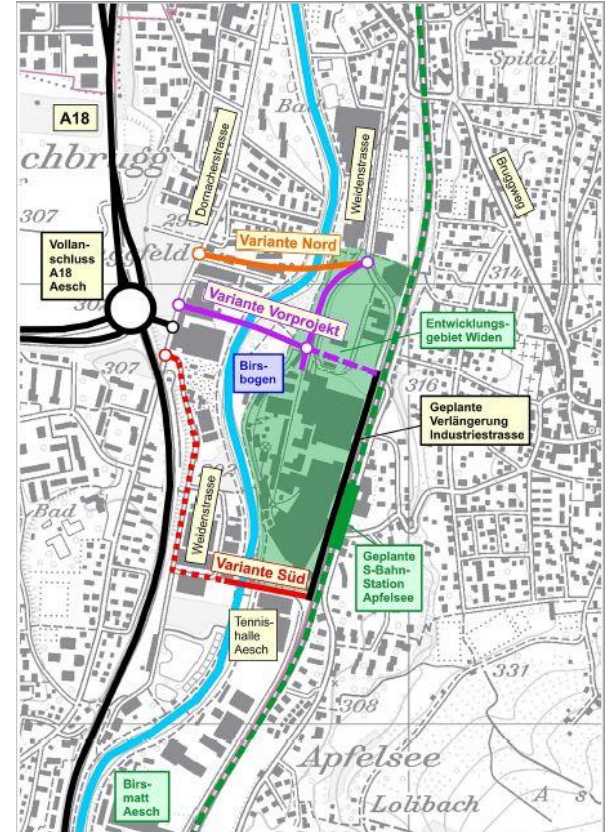


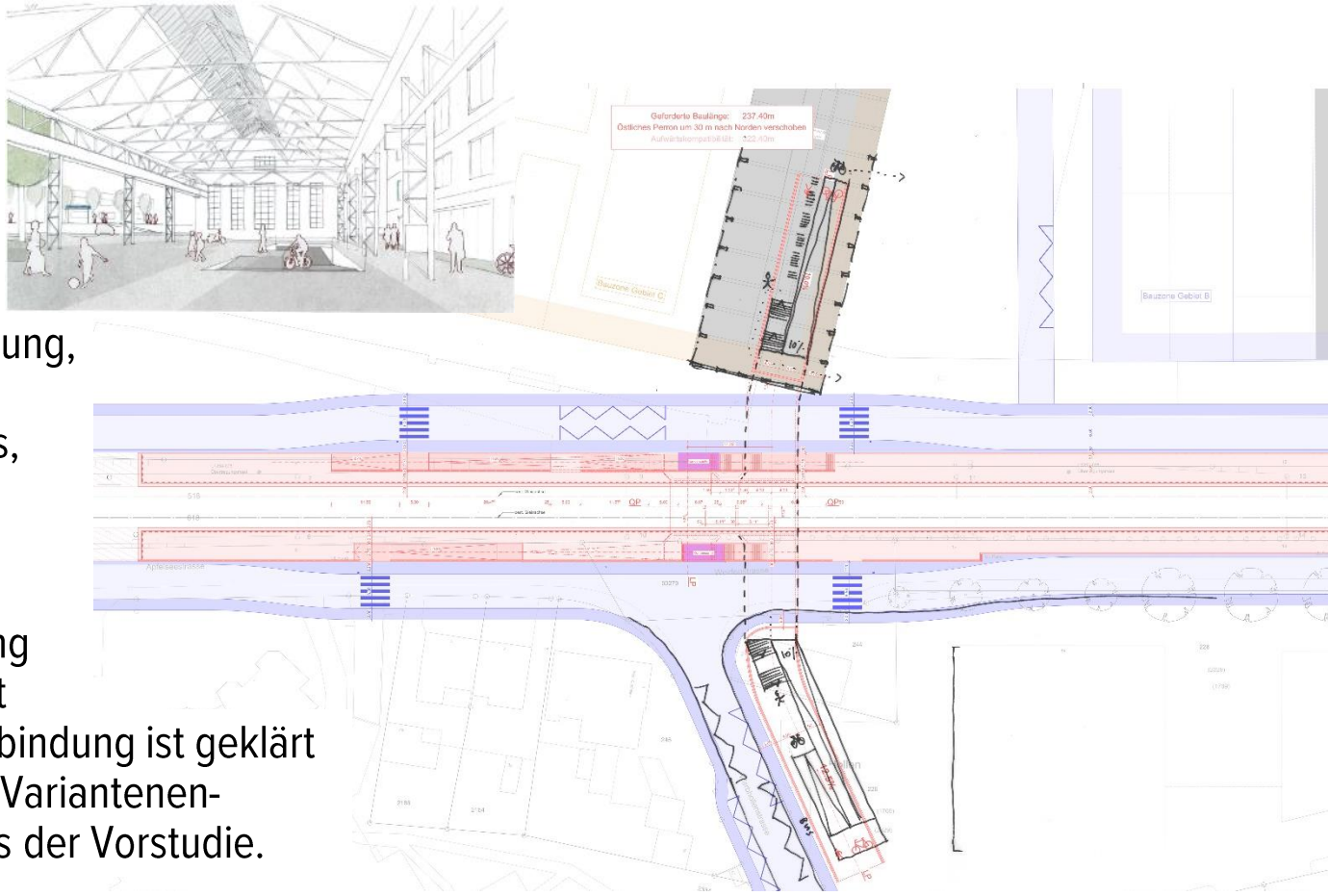
## VERKEHR: A-18-Anschluss



### STAND DER DINGE:

- Regierungsräte SO u. BL gaben Zusatzauftrag zum Gesamtmobilitätskonzept Birsstadt zur Variantenüberprüfung.
- Resultat liegt vor.
- Variante Vorprojekt (Mitte) ist stark in Frage gestellt.
- Gemeinderat ist aufgefordert, zur entsprechenden Richtplananpassung Stellung zu nehmen.





## VERKEHR:

### S-Bahnanschluss

bisher wurde geklärt:

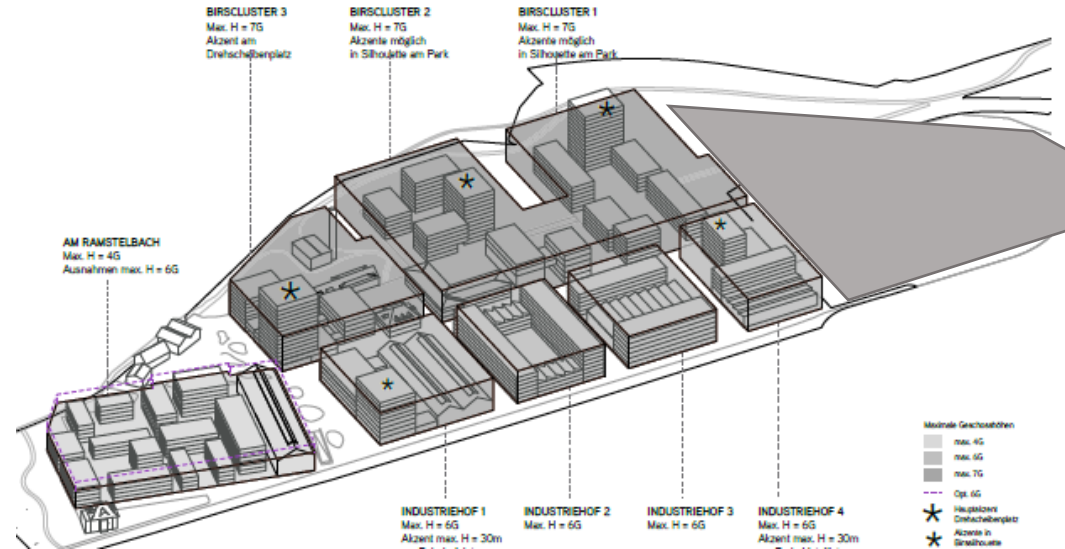
- Es gibt eine Unterführung, keine Überführung
- Es gibt Aussenperrons, keinen Mittelperron
- SBB-Anlagen werden getrennt von lokaler Anlage, zur Verbindung der Quartiere, geplant
- Lage der Quartierverbindung ist geklärt
- GR fällt bis Ende Jahr Variantenentscheid zum Abschluss der Vorstudie.

## MEHRWERTABGABE

Aufgrund des kantonalen Planungsausgleichsgesetzes vom 01. 07.2018 hat die Gemeindeversammlung am 27.11.2019 das Planungsausgleichsreglement bewilligt. Darin wird geregelt:

- Bei Ein- und Umzonungen fällt die Wertsteigerung der betroffenen Grundstücke zu 40% an die Gemeinde.

Das Entwicklungsgebiet Wyden ist ein wichtiger Anwendungsfall für dieses Reglement





Die Entwicklung des Wyden-Areals ist eine einmalige Chance für Dornach.

Gemeinsam können wir viel für zukünftige Generationen erreichen.



Referenz: Schappe, Arlesheim

